



Kleintier-Safari

Je nachdem, welche Tierchen Du im Wasser findest, kannst Du sagen, ob das Wasser sauber oder verschmutzt ist... Viel Vergnügen!

- Nimm einen Pinsel, ein Sieb oder Fangnetz und einen weissen Teller. Fülle den Teller halbvoll mit Wasser. Suche Dir zusammen mit einem/-r Schulkameraden/-in einen Ort am Ufer, wo sich verschieden grosse Steine befinden. Sucht nun möglichst viele verschiedene Steine nach Kleinlebewesen ab. Versucht, die Tierchen ganz vorsichtig mit dem Pinsel, einem Blatt oder einem Grashalm vom Stein zu lösen, und legt

sie in den Teller. Sammelt nicht mehr als 10 Tierchen der gleichen Art.

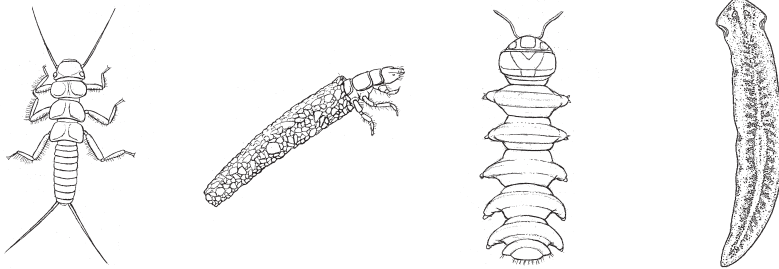
- Sucht auch sandige oder schlammige Stellen nach Lebewesen ab. Dort müsst Ihr mit dem Sieb versuchen einige Tierchen zu fangen, indem Ihr den Untergrund sanft aufwühlt.
- Für jedes Tier, das Ihr gefunden habt, macht Ihr auf der Tabelle unten bei der entsprechenden Zeichnung einen Strich. Findet Ihr Tiere, die zu keinem der unten gezeichneten Bilder passen, legt Ihr diese in ein bereitgestelltes Konfiglas.

Erläuterungen

- I Larven von Steinfliege, Köcherfliege mit Köcher, Lidmücke, Strudelwurm (grau)
- II Larven von Eintagsfliege, Köcherfliege, Kriebelmücke, Bachflohkrebs, Strudelwurm (weiss), Napfschnecke
- III Larve von Roter Zuckmücke, Wasserassel, Egel
- IV Schlammröhrenwurm (Tubifex), Rattenschwanzlarve (Schwebefliege)

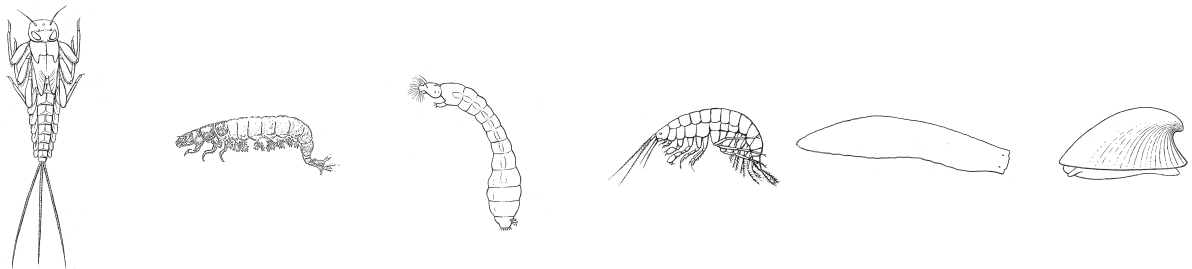
Wenn Ihr alle Tiere notiert habt, könnt Ihr sie wieder freilassen!

I



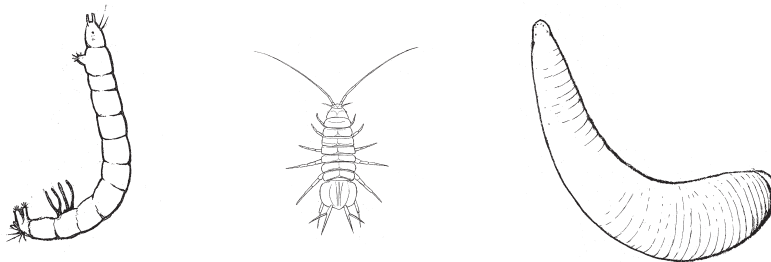
sauber, unbelastet

II



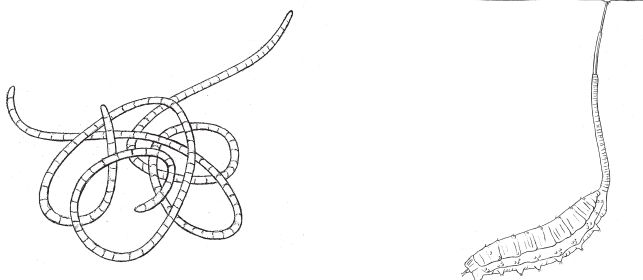
mässig belastet

III



kritisch belastet

VI



stark belastet